

Appartement 4 chambres A LOUER à ATH

Où ?

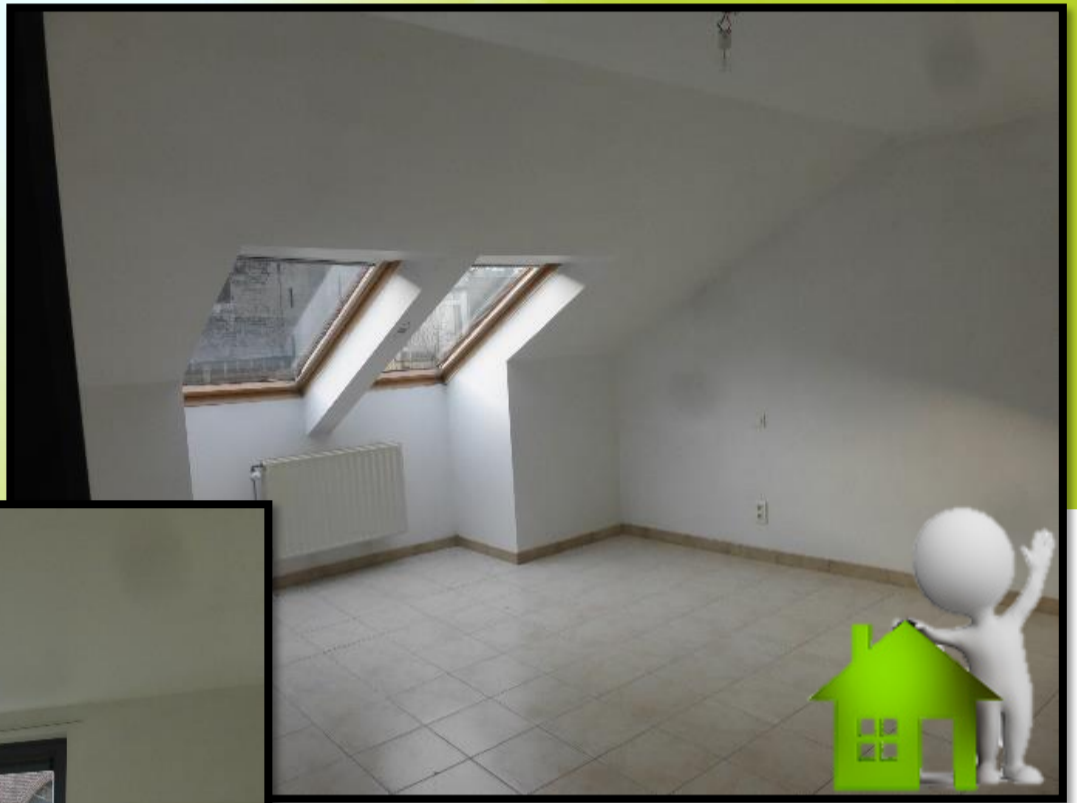
ATH, Square Saint Julien 6/3

125m²- Situé au 2^{ème} étage

Chauffage central individuel gaz

Loyer mensuel : 722,65€

(Charges non incluses)



Conditions d'accès à la location ?

Location selon la réglementation de la Région Wallonne relative au « Logement Moyen »

- ❖ vous ne devez être ni propriétaire, ni usufruitier d'un logement
(à moins qu'il ne s'agisse d'un logement non améliorable, inhabitable ou inadapté à votre handicap)

- ❖ vos revenus imposables annuels sont : → CATEGORIE DE REVENUS MOYENS
 - compris entre 29.100€ et 45.100€ pour un isolé
 - compris entre 36.400€ et 54.500€ pour les autres ménages

Montants à majorer de 2.700€ par enfant à charge ou handicap.

Dérogations possibles si un logement est inoccupé depuis au moins 3 mois ;
vos revenus imposables annuels sont : → CATEGORIE DE REVENUS MODESTES

 - compris entre 14.500€ et 29.100€ pour un isolé
 - compris entre 19.900€ et 36.400€ pour les autres ménages

Montants à majorer de 2.700€ par enfant à charge ou handicap.

Ces conditions doivent être également remplies en cours de bail.

Intéressé(s) ? vous devez introduire un dossier de candidature pour un logement moyen auprès de L'Habitat du Pays Vert (disponible en ligne via www.hdpv.be ou à retirer en nos bureaux)

Renseignements complémentaires ? L'Habitat du Pays Vert
Rue du Rivage 11 à ATH – 068/28.32.92

(du lundi au vendredi par téléphone de 8h00 à 12h00 et 13h00 à 15h30) ou sur www.hdpv.be